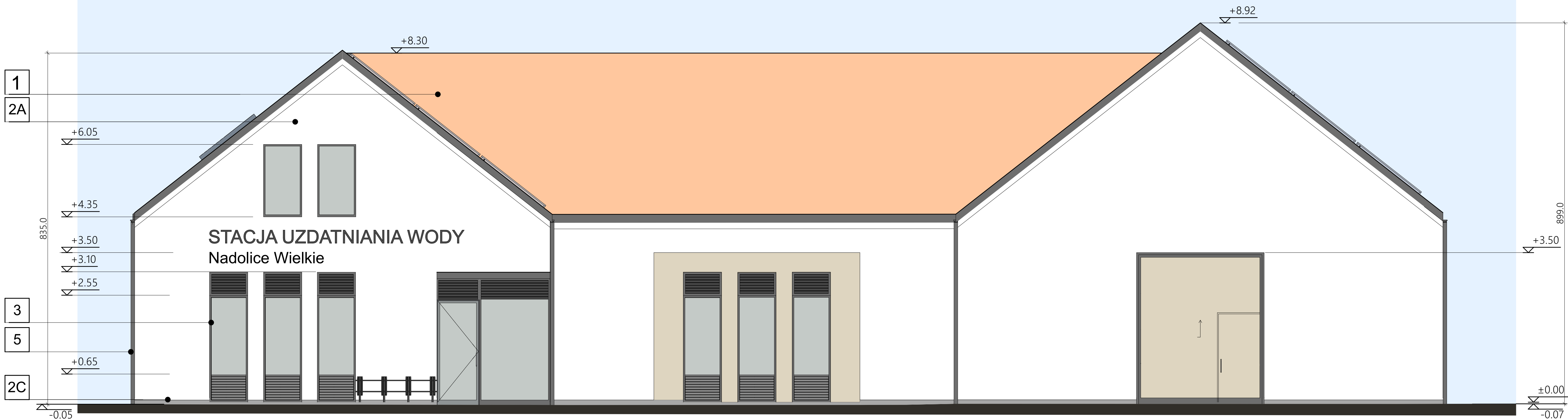


ELEWACJA BOCZNA



ELEWACJA TYLNA

- 1 Dach - dachówka ceramiczna  
kolor w odcieniu czerwieni - matowym ceglastym
- 2A Ściany -tynk droбноziarnisty, malowanie farbą kolor biały  
Ściany -tynk droбноziarnisty, kolor beżowy  
malowanie farbą np. Keim -Palette kolor 9057
- 2B lub równoważne
- 2C Pas cokołowy - tynk droбноziarnisty, kolor jasno szary
- 3 Okna, rolety, drzwi - kolor ciemno szary -ANTRACYT
- 4 Daszek szklany - szkło bezpieczne  
zawieszony na ciągłach
- 5 Rury spustowe- kolor czarny

<div></div> <div>PROFIPROJEKT SP. Z O. O. Witaszyczki 66, 63-230 Witaszycze</div>		<div>Inwestor: Zakład Gospodarki Komunalnej Czernica Sp. z o.o. ul. Wrocławska 111, 55-003 Ratowice</div>	
PROJEKT TECHNICZNY BRANŻA: ARCHITEKTURA I KONSTRUKCJA			Data: 30.07.2025
Imię i nazwisko		Nr uprawnień	Podpis
Projektował: KONSTRUKCJA	mgr inż. Krzysztof Kowalski	WKP/0005/PWK/06 SPEC. KONSTR. BUDOWL.	
Sprawdził: KONSTRUKCJA	inż. bud. Ryszard Kowalski	UAM-8386/S/98 SPEC. KONSTR. BUDOWL.	
Nazwa inwestycji: Rozbiórka, rozbudowa, przebudowa, nadbudowa i budowa obiektów stacji uzdatniania wody wraz z infrastrukturą towarzyszącą w ramach inwestycji pn. „Modernizacja Stacji Uzdatnienia Wody w Nadolicach Wielkich, gm. Czernica”			
Adres inwestycji:	DZ. NR 126/6, 126/7; OBRĘB 0011 NADOLICE WIELKIE; GMINA CZERNICA; POWIAT WROCŁAWSKI		Skala: 1:50
Tytuł rysunku:	ELEWACJE (BOCZNA, TYLNA) BUDYNKU SUW		Nr rys. 40
			Rewizja 0